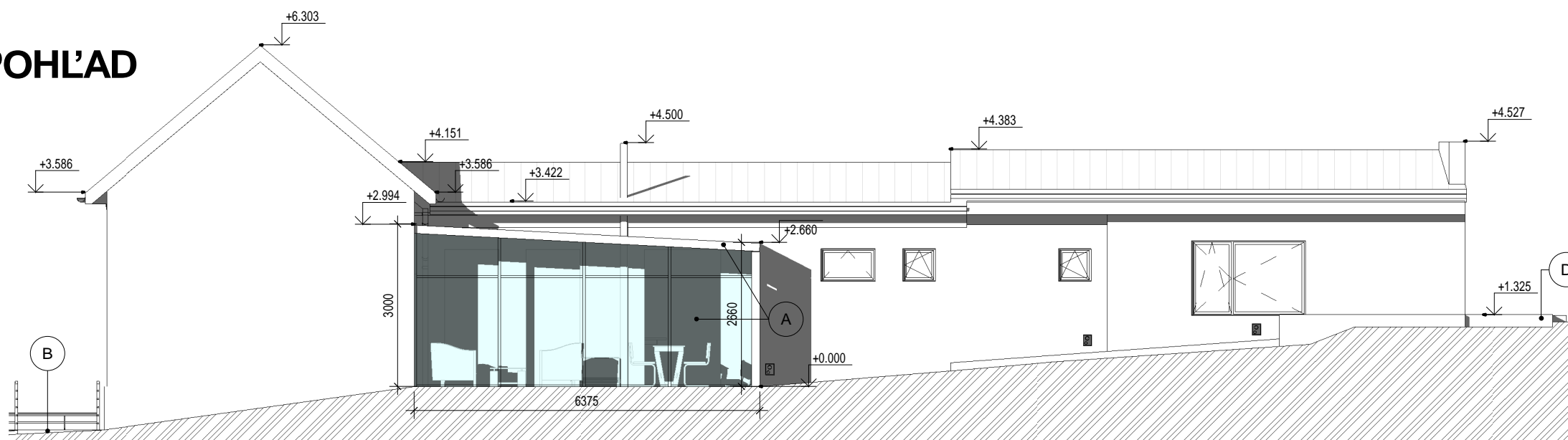
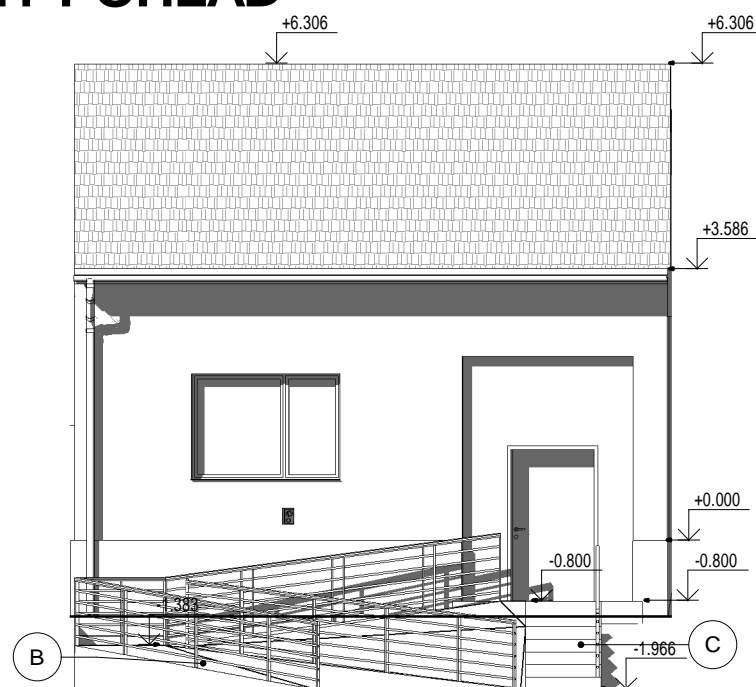


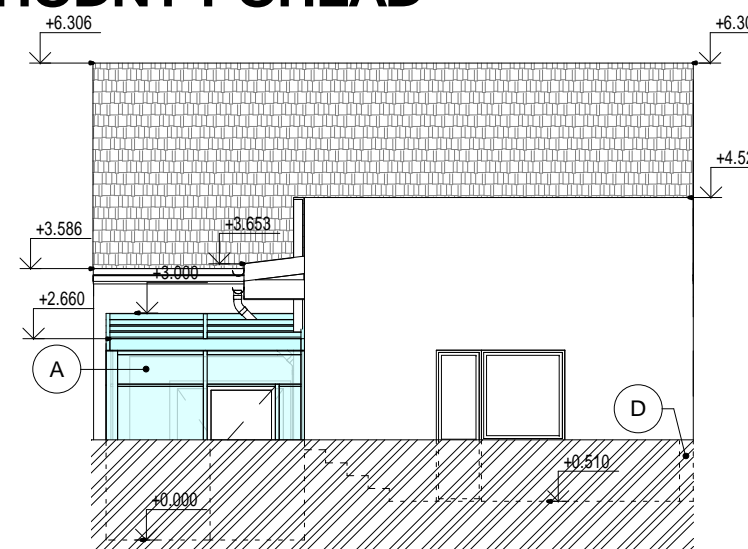
JUŽNÝ POHĽAD



ZÁPADNÝ POHĽAD





VÝCHODNÝ POHĽAD



POVRCHOVÉ ÚPRAVY:

- A - HLINÍKOVÁ SYSTÉMOVÁ KONŠTRUKCIA PERGOLY - POVRCHOVÁ ÚPRAVA POLYURETANOVÝ KOMAXIT , CELOPRESKLENÁ IZOLAČNÝM TROJSKLOM , PEVNÉ PRESKLENIE PO STRANÁCH S JEDNÝM DVERNÝM OTVOROM , FARBA RAL 9006 ŠEDÁ - ZÁKLADNÁ
- B - STREŠNÁ KONŠTRUKCIA DETTO - PEVNÉ PRESKLENIE / BEZPEČNOSTNÉ SKLO / BETÓNOVÁ RAMPY V TERÉNE PRE IMOBILNÝCH S POVRCHOVOU ÚPRAVOU KAMENNÉHO KOBERCA , ZÁBRADLIE PODĽA NORIEM - HLINÍKOVÉ KOTVENÉ DO BETÓNU RAMPY
- C - EXISTUJÚCE SCHODISKO BETÓNOVÉ - POTREBNÉ POVRCHOVO UPRAVIŤ KAMENNÝM KOBERCOM
- D - STEŇA ZADNEJ TERASY TVORENÁ BETÓNOVÝMI TVÁRNICAMI HR.150 mm STUŽENÁ BETONÁRSKOU OCEĽOU A ZALIEVANÁ BETÓNOM

Tento výkres je originál a jeho kopírovanie bez súhlasu majiteľa je trestné podľa §21.odst. d) zákona č.383/1997 Z.z. ODYSEA c copyright:

Autor Projekt:	ODYSEA - PROJEKT s.r.o. Popradská 58/B , 040 01 KOŠICE Slovenská republika tel: +412 (0)905 327 469 e-mail:odysea.projekt@gmail.com web: www.odysea-projekt.sk	Zodpovedný projektant:	 Ing.Ladislav Komjathy autorizovaný stavebný inžinier		
Stavba:	DENNÝ STACIONÁR	Stupeň:	Projekt pre ohlásenie stav.úprav a zmenu účelu využitia budovy	Pečiatka:	
Miesto:	UL.SNP č.21 , KROMPACHY			Sada:	
Objekt:	SO-01 DOM			Formát:	A 3
Investor:	MESTO KROMPACHY	Dátum:	MÁJ 2020	Číslo výkresu:	D-03
Diel:	D-Konštrukcie pozemných stavieb /ASR/	Časť:	Stavebná		
Názov výkresu:	POHĽADY	Mierka:	1 : 100		